

# *Echarpe cœur*

Heart scarf — Hartjesdas

# BERGERE

DE FRANCE

## *Une laine de qualité fabriquée en France*

ENSEMBLE, FAVORISONS LA FABRICATION FRANÇAISE

Bergère de France est une filature familiale, installée à Bar-le-Duc, au cœur de la Lorraine depuis 1946. De la création des fils à l'expédition des pelotes, de la recherche de style à la réalisation des livres et magazines, toutes ces étapes sont réalisées en France dans nos ateliers. En choisissant la laine Bergère de France, vous favorisez une production locale et encouragez le savoir-faire français.



### *Une fabrication et une qualité maîtrisée*

En tant que fabricant, nous apportons un grand soin à la qualité de nos fils. Nous maîtrisons et contrôlons ainsi directement toutes les étapes de la production.

Nous assurons dans notre usine les grandes étapes de fabrication du fil à tricoter : la teinture, la préparation, la filature, l'assemblage, le retordage, la finition et la mise en pelote des fils.

### *Une filature éthique*

Nous avons à cœur de sélectionner des matières premières respectueuses de l'environnement et du bien-être animal. Nos laines proviennent d'élevages d'Uruguay et de Nouvelle-Zélande reconnus pour la qualité de leurs fibres. Nous utilisons du coton d'Égypte issu d'une agriculture biologique. Les matières synthétiques proviennent d'une entreprise Européenne que nous avons sélectionné pour son niveau de qualité.

- La Laine Française -

FABRICANT FRANÇAIS DE LAINE  
DEPUIS 1946



M 2 7 9 0

## Echarpe cœur

### Le niveau de difficulté

BBBBBB Intermédiaire

### La taille

Taille unique

Le nombre de pelotes en, **BARISIENNE 7**

- 3 Menhir 10215
- 2 Chantilly 10229
- 1 Rhinocéros 10214
- 1 Toucan 10213

### Le matériel

Les aiguilles n° 6,5.

### Les points employés

**POINT MOUSSE**, aig. n° 6,5.

**JACQUARD**, aig. n° 6,5. Suivre les grilles.

Prendre un peloton par motif et bien croiser les fils à chaque changement de coloris.

**JERSEY ENDROIT**, aig. n° 6,5.

### La réalisation

L'écharpe terminée mesure environ 25 x 200 cm.

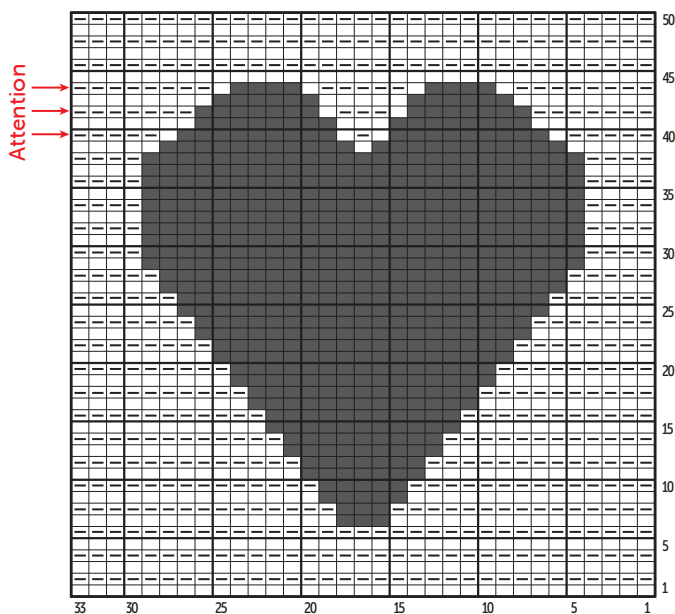
Monter 33 m. Menhir aig. n° 4,5. Tricoter :

25 cm (58 rgs) point mousse.

25 cm (50 rgs) jacquard en suivant la **grille n° 1** (**attention**, aux 40ème - 42ème et 44ème rgs).

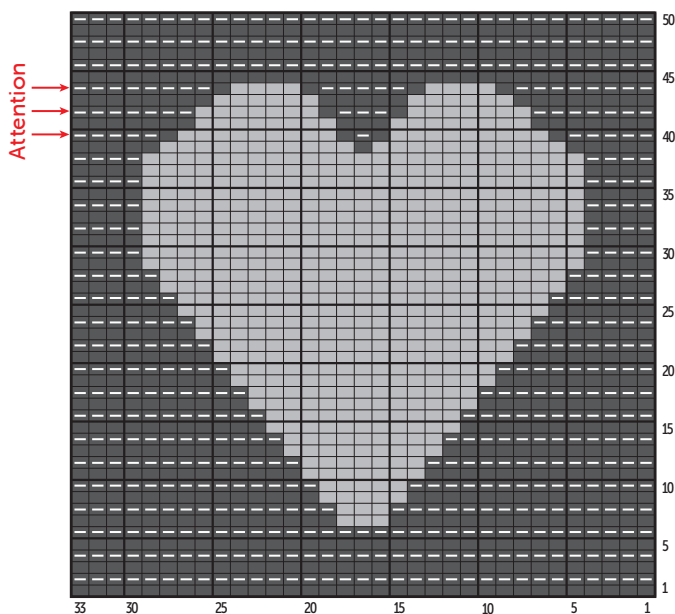
25 cm (42 rgs) Toucan en tricotant 3 m. point mousse, 27 m. jersey endroit, 3 m. point mousse.

GRILLE N° 1



□ = 1 m. jersey endroit Chantilly  
 ▤ = 1 m. jersey envers Chantilly  
 ■ = 1 m. jersey endroit Rhinocéros

GRILLE N° 2



■ = 1 m. jersey endroit Chantilly  
 ▤ = 1 m. jersey envers Chantilly  
 □ = 1 m. jersey endroit Rhinocéros

25 cm (58 rgs) point mousse Chantilly.

25 cm (42 rgs) Menhir en tricotant 3 m. point mousse, 27 m. jersey endroit, 3 m. point mousse.

25 cm (42 rgs) Chantilly en tricotant 3 m. point mousse, 27 m. jersey endroit, 3 m. point mousse.

25 cm (50 rgs) jacquard en suivant la **grille n° 2** (**attention**, aux 40ème - 42ème et 44ème rgs).

25 cm (59 rgs) point mousse Menhir, puis rabattre toutes les m. en les tricotant endroit sur l'envers du travail.



M 2 7 9 0

## Heart scarf

### Level of difficulty

**BBBBB** Intermediate

### Size

One size

### Number of balls, using **BARISIENNE 7**

<b>3</b>	Menhir (A)	10215
<b>2</b>	Chantilly (B)	10229
<b>1</b>	Rhinocéros (C)	10214
<b>1</b>	Toucan (D)	10213

### Needles

6.5 mm needles.

### Stitches used

**GARTER STITCH (G. ST)**, using 6.5 mm needles.

**INTARSIA**, using 6.5 mm needles. Follow charts.

Use one small ball per motif and make sure to cross yarns when changing colors.

**STOCKING STITCH (ST ST)**, using 6.5 mm needles.

### To make

The finished scarf measures approx 25 cm (9¾ in) x 200 cm (78¾ in).

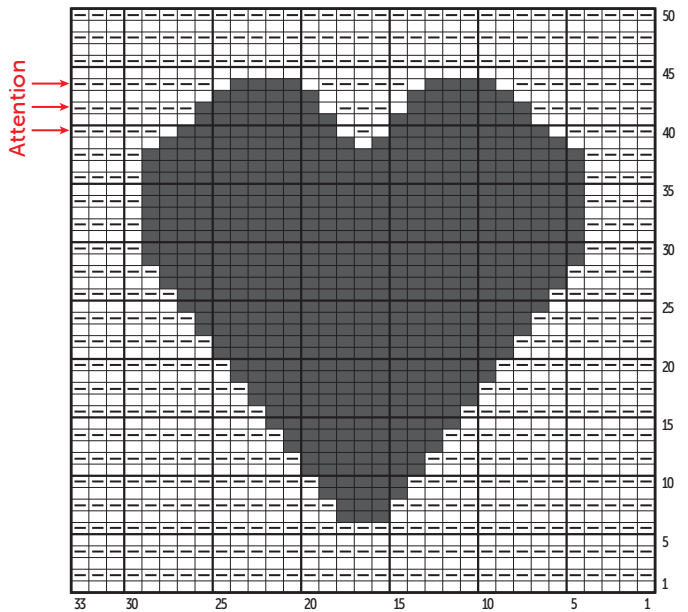
Cast on **33** sts using 4.5 mm needles and A. Work:

**25 cm (9¾ in)** [58 rows] in G. st.

**25 cm (9¾ in)** [50 rows] in Intarsia, foll **chart 1** (pay attention on rows **40, 42 and 44**).

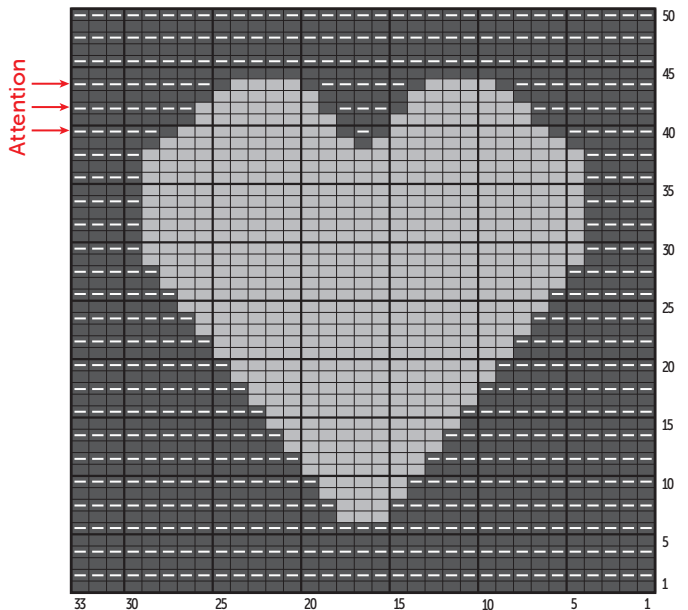
**25 cm (9¾ in)** [42 rows] using D, work **3** sts in G. st, **27** sts in

CHART 1



□ = 1 St st with B  
 ▤ = 1 Rev St st with B  
 ■ = 1 St st with C

GRILLE N° 2



■ = 1 St st with B  
 ▤ = 1 Rev St st with B  
 □ = 1 St st with C

St st, **3** sts in G. st.

**25 cm (9¾ in)** [58 rows] in G. st using B.

**25 cm (9¾ in)** [42 rows] using A, work **3** sts in G. st, **27** sts in St st, **3** sts in G. st.

**25 cm (9¾ in)** [42 rows] using B, work **3** sts in G. st, **27** sts in St st, **3** sts in G. st.

**25 cm (9¾ in)** [50 rows] in Intarsia foll **chart 2** (pay attention on rows **40, 42 and 44**).

**25 cm (9¾ in)** [59 rows] in G. st using A, then cast off all sts knitwise on WS. Secure and weave in ends.



M 2 7 9 0

## Hartjesdas

### Moeilijkheidsgraad

BBBBB Intermediair

### Maten

Eén maat

### Aantal bollen in BARISIENNE 7

- 3 Menhir 10215
- 2 Chantilly 10229
- 1 Rhinocéros 10214
- 1 Toucan 10213

### Benodigheden

Breinaalden nr. 6,5.

### Gebruikte steken

**RIBBELSTEEK**, nld. nr. 6,5.

**JACQUARD**, nld. nr. 6,5. De teltekeningen volgen.

Voor elk motief een bolletje nemen en de draden goed kruisen bij elke kleurwisseling.

**RECHTE TRICOTSTEEK**, nld. nr. 6,5.

### Uitvoering

De das is ongeveer 25 x 200 cm.

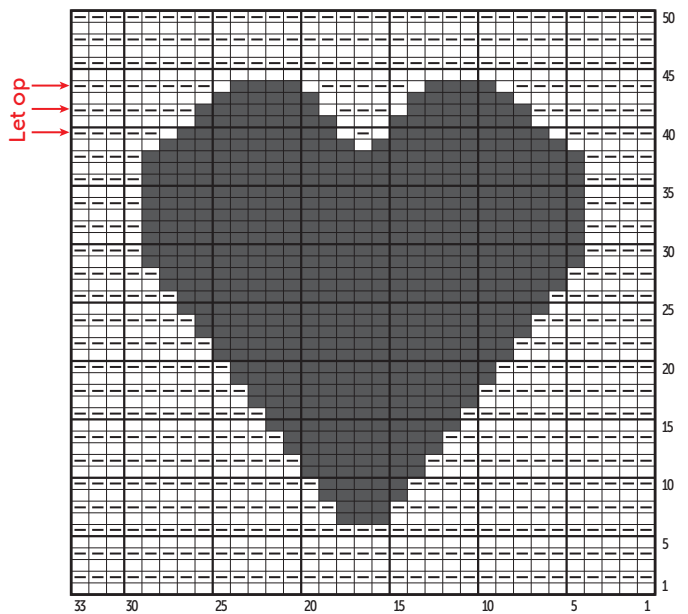
Met Menhir 33 st. opzetten en als volgt breien :

25 cm (58 nld.) ribbelsteek.

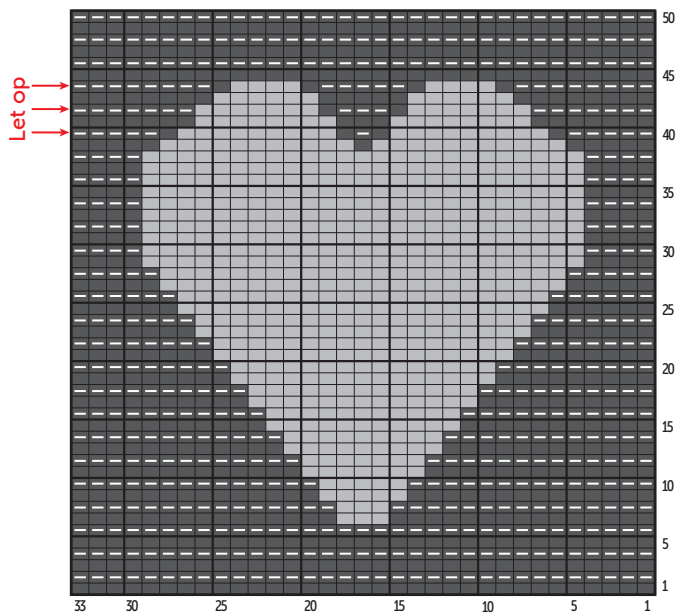
25 cm (50 nld.) jacquard volgens de **teltekening nr. 1** (let op, in de 40e - 42e en 44e nld.).

25 cm (42 nld.) met Toucan en hierbij als volgt breien : 3 st. ribbelsteek, 27 st. rechte tricotsteek, 3 st. ribbelsteek.

TELTEKENING NR. 1



TELTEKENING NR. 2



25 cm (58 nld.) ribbelsteek met Chantilly.

25 cm (42 nld.) met Menhir en hierbij als volgt breien : 3 st. ribbelsteek, 27 st. rechte tricotsteek, 3 st. ribbelsteek.

25 cm (42 nld.) met Chantilly hierbij als volgt breien : 3 st. ribbelsteek, 27 st. rechte tricotsteek, 3 st. ribbelsteek.

25 cm (50 nld.) jacquard volgens de **teltekening nr. 2** (let op, in de 40e - 42e en 44e nld.).

25 cm (59 nld.) ribbelsteek met Menhir, dan alle st. afkanten en ze hierbij recht breien op de achterkant van het werk.